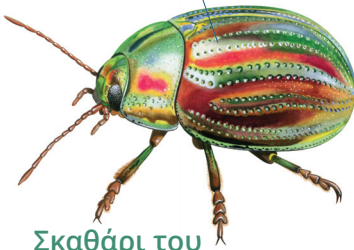


Μικρός οδηγός για τα ξενικά εισβλητικά έντομα της Κύπρου

Μεταλλικές
πράσινες και
μωβ ρίγες



**Σκαθάρι του
δεντρολίβανου**
Chrysolina americana

Ιθαγενές στην Ευρώπη, το οποίο εισήχθη ακούσια στην Κύπρο. Τρέφεται με πέντε διαφορετικά αυτοφυή ή εισαγόμενα είδη αρωματικών φυτών όπως δεντρολίβανο, φασκόμηλο και λεβάντα.



Ψύλλος σκύλου
Ctenocephalides canis

Οι ψύλλοι των σκύλων και των γατών *Ctenocephalides canis* και *C. felis* εικάζεται ότι κατάγονται από την Αφρική. Τα είδη αυτά είναι κοινά παράσιτα σε κατοικίδια και άγρια ζώα. Αυτοί οι ψύλλοι είναι φορείς παθογόνων που προκαλούν τύφο, πυρετό Q και άλλες ασθένειες.



Ψύλλος γάτας
Ctenocephalides felis



Μικρό μυρμήγκι της φωτιάς
Wasmannia auropunctata

Ιθαγενές στη Νότια Αμερική, εισήχθη ακούσια στην Ευρώπη και απειλεί την ντόπια βιοποικιλότητα. Μπορεί επίσης να προκαλέσει αναφυλακτικά σοκ στους ανθρώπους μέσω του δηλητηριώδους τσιμπήματος του.

Illustrations © Chris Shields

Λευκές
λωρίδες
στα
πόδια

Ανοιχτόχρωμο
σχήμα λύρας



**Κουνούπι
του κίτρινου
πυρετού**
Aedes aegypti

Λευκές
λωρίδες στα
πόδια

Ανοιχτόχρωμη
ραχιαία
λωρίδα



**Ασιατικό
κουνούπι τίγρης**
Aedes albopictus

Το ασιατικό κουνούπι τίγρης, και το κουνούπι του κίτρινου πυρετού προέρχονται από την Ασία και την Αφρική, αντίστοιχα, αλλά έχουν μεταφερθεί σε όλο τον κόσμο. Μπορούν να μεταδώσουν ασθένειες όπως ο Ζίκα, ο κίτρινος πυρετός, ο δάγγιος πυρετός και η τσικουνγκούνια.

Περισσότερες πληροφορίες

Ο μικρός αυτός οδηγός παρουσιάζει μερικά παραδείγματα ξενικών εισβλητικών ειδών εντόμων που απειλούν τη βιοποικιλότητα και την ανθρώπινη ευημερία στην Κύπρο.

- Τα ξενικά είδη είναι οργανισμοί που είτε εσκεμμένα είτε κατά λάθος εισήχθησαν από τον άνθρωπο σε νέες περιοχές εκτός της περιοχής φυσικής εξάπλωσης τους.
- Μεταφέρονται ποικιλοτρόπως. Είτε απελευθερώνονται εσκεμμένα στις νέες περιοχές, είτε μεταφέρονται κι εξαπλώνονται μέσω διελεύσεων (οδικά δίκτυα, διώρυγα του Σουέζ) που δημιουργήθηκαν από τον άνθρωπο.
- Δεν αποτελούν όλα τα ξενικά είδη πρόβλημα, ωστόσο εκείνα που το κάνουν αποκαλούνται εισβλητικά.
- Τα εισβλητικά είδη αποτελούν απειλή για τη βιοποικιλότητα, την οικονομία και την κοινωνία μας καθώς μπορούν να επηρεάσουν την ευημερία και την υγεία μας.
- Μέχρι σήμερα στην Κύπρο έχουν καταγραφεί περισσότερα από 1200 ξενικά είδη, ωστόσο απαιτείται περισσότερη μελέτη ώστε να αναγνωρίσουμε ποιά απο αυτά είναι εισβλητικά.

Αν δείτε κάποιο από αυτά τα είδη, παρακαλούμε ενημερώστε την ομάδα μας στέλνοντας μια φωτογραφία, την τοποθεσία και την ημερομηνία στο thethreemosquiteers@gmail.com

Για να μάθετε περισσότερα σχετικά με τα ξενικά είδη, επισκεφθείτε την ιστοσελίδα:



<https://ris-ky.info/cydas>



www.facebook.com/groups/RISKYCYPRUS



@RiskyAliens



Κατεβάστε δωρεάν την εφαρμογή iNaturalist και ανεβάστε τις παρατηρήσεις σας στην πλατφόρμα.

Μία συνεργασία μεταξύ:



Αυτό το φυλλάδιο δημιουργήθηκε από τους Ι. Δημητρίου, Ε. Κουτσούκο, Ι. Αγγελίδου, ΗΕ. Roy και Α. Μαρτίνου.

Ευχαριστίες σε DEFRA και Darwin Plus για τη χρηματοδότηση του προγράμματος που λαμβάνει χώρα στις Βρετανικές Βάσεις Ακρωτηρίου, Δεκέλειας κι Επισκοπής στην Κύπρο



Παραγωγή Field Studies Council Publications