



Bug Alert Cyprus



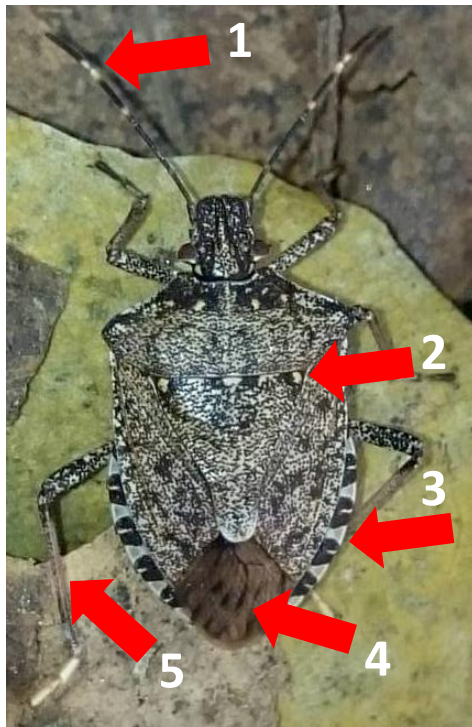
Μπορεί να έχετε ήδη ακούσει για την εξάπλωση του ξενικού χωροκατακτητικού είδους *Halyomorpha halys* κοινώς γνωστό και ως η καφέ βρωμούσα. Το είδος αυτό είναι ιθαγενές της Ανατολικής Ασίας αλλά έχει ήδη εξαπλωθεί σε πολλές χώρες της Ηπειρωτικής Ευρώπης



συμπεριλαμβανομένων και της Ελλάδας και της Τουρκίας. Η καφέ βρωμούσα προκαλεί ζημιές σε πολλά καλλιεργούμενα φυτά (εσπεριδοειδή, μηλιές, αχλαδιές, φουντουκίες) και λαχανικά (τοματιές, πιπεριές και φασολάκια) κ.α.. Μπορεί να προκαλέσει ενόχληση στον άνθρωπο ειδικά το φθινόπωρο όταν εισέρχεται σε μεγάλους αριθμούς σε κτίρια για να διαχειμάσει.

Το Bug Alert Cyprus έχει ως στόχο να ενημερώσει τους πολίτες για τους κινδύνους που μπορούν να προκληθούν στην οικονομία και στην ανθρώπινη ευημερία από το έντομο αυτό και παραθέτει πληροφορίες που μπορούν να βοηθήσουν τους πολίτες να αναγνωρίσουν το έντομο αυτό και να κάνουν καταγραφές αν το συναντήσουν.

Ποιά είναι τα χαρακτηριστικά της καφέ βρωμούσας ;



1. Οι **κεραίες** είναι **ασπρόμαυρες** (ζέμπρα).
2. Έχει **πέντε κιτρινωπές κηλίδες** που μπορεί να είναι λιγότερο ή περισσότερο ευδιάκριτες.
3. Το **πλαίσιο του σώματος** είναι **ασπρόμαυρο με τριγωνικές λευκές περιοχές**.
4. Το **μεμβρανώδες τμήμα των πτερυγών** έχει **μαύρες γραμμές**.
5. Τα **πόδια** έχουν **μία διακριτή λευκή λωρίδα**

1.5 εκ. σε μέγεθος, εξαιρετικός αναρριχητής σβουρίζοντας κάνει δυνατό ήχο

Που μπορεί να βρει κάποιος την καφέ βρωμούσα;

Το έντομο αυτό αναμένεται να εμφανιστεί πρώτα σε πυκνοκατοικημένες περιοχές όπως μεγάλες πόλεις, λιμάνια, αεροδρόμια και σε τουριστικά μέρη. Οι καφέ βρωμούσες μπορούν να βρουν καταφύγιο σε

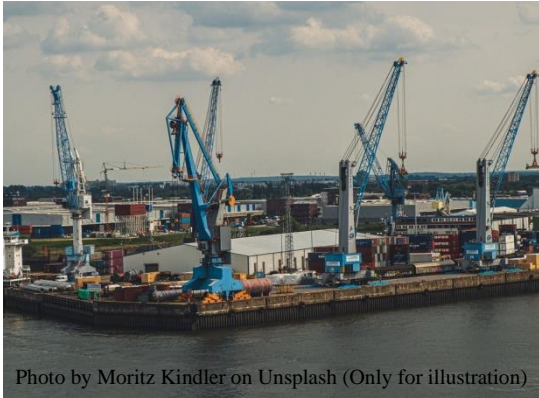


Photo by Moritz Kindler on Unsplash (Only for illustration)

φορτία και μπορούν να μεταφερθούν με ευκολία κατά λάθος από περιοχή σε περιοχή.

Λόγω της γεωγραφικής θέσης της Κύπρου αναμένεται ότι οι καφέ βρωμούσες δεν μπορούν να φτάσουν στο νησί ενεργά (πετώντας) αλλά μπορεί με ευκολία να τις μεταφέρει ο άνθρωπος

με το εμπόριο αγαθών. Αν δεν ληφθούν μέτρα έγκαιρα κατόπιν της εισαγωγής τους οι καφέ

βρωμούσες μπορούν να εξαπλωθούν εύκολα και να προσβάλουν φρούτα και λαχανικά κατά τη διάρκεια της καλλιεργητικής περιόδου τους καθώς και κτίρια τους χειμερινούς μήνες.

Έχετε υποψίες ότι μπορεί να είδατε κάπου την καφέ βρωμούσα;

Είναι επιβλαβής η καφέ βρωμούσα;

Και ναι και όχι. Αν βρεθεί σε αρχικό στάδιο της εισαγωγής της πριν εξαπλωθεί τότε μπορεί να καταπολεμηθεί, αλλά αν εγκατασταθεί σε κάποια περιοχή τότε μπορεί να αποβεί ζημιογόνος καταστρέφοντας πολλές καλλιέργειες. Οι καρποί και τα φρούτα λόγω της ζημιάς που προκαλεί δεν θα είναι εμπορεύσιμα σε καλές τιμές ή και καθόλου. Μεγάλες προσβολές του εντόμου αυτού μπορεί να οδηγήσουν σε συχνή κι αυξημένη χρήση εντομοκτόνων η οποία μπορεί να έχει αρνητικές επιπτώσεις στο περιβάλλον και σε ωφέλιμα έντομα όπως οι επικονιαστές.



Αν και η καφέ βρωμούσα μπορεί να προκαλέσει ενόχληση στον άνθρωπο, τρέφεται αποκλειστικά σε φυτά και δεν μπορεί να προκαλέσει πρόβλημα στην ανθρώπινη υγεία (λόγω τσιμπήματος).

Τι κάνω αν υποψιάζομαι ότι βρήκα μία καφέ βρωμούσα;

Αν βρήκατε κάποιο έντομο που μοιάζει και πιστεύετε ότι μπορεί να είναι η καφέ βρωμούσα επικοινωνήστε μαζί μας στην παρακάτω ηλεκτρονική διεύθυνση

bugalertcyprus@gmail.com

Εξαιρετικά σημαντικό!

Όταν στέλνετε μήνυμα σας παρακαλούμε να συμπεριλάβετε τις παρακάτω πληροφορίες:

- **Τοποθεσία** όπου πραγματοποιήθηκε η παρατήρηση (όνομα τοποθεσίας με **γεωγραφικές συντεταγμένες GPS** αν είναι δυνατόν)
- **Ημερομηνία** όπου έγινε η παρατήρηση
- Το **όνομα** σας
- **Φωτογραφία/ες** του εντόμου/ων

Με βάση τη φωτογραφία μία εξειδικευμένη επιστημονική ομάδα θα προσπαθήσει να ταυτοποιήσει το έντομο και να σας απαντήσει σχετικά με το εύρημα σας.

Η συμβολή σας είναι εξαιρετικά σημαντική και θα θέλαμε να σας ευχαριστήσουμε εκ των προτέρων για το ενδιαφέρον σας σχετικά με το Bug Alert Cyprus. Μαζί μπορούμε να ανιχνεύσουμε και να καταγράψουμε την εξάπλωση του ξενικού αυτού είδους στην Ευρώπη!



Don't worry, this is not very usual. It is our Principle Investigator while handling a very attractive BMSB aggregation pheromone trap...

Το Bug Alert Cyprus κι ο επικεφαλής ερευνητής Dr Gábor Vétek, Καθηγητής στο Πανεπιστήμιο Szent István στην Ουγγαρία χρηματοδοτήθηκε από τη δράση COST 17122 AlienCSI.